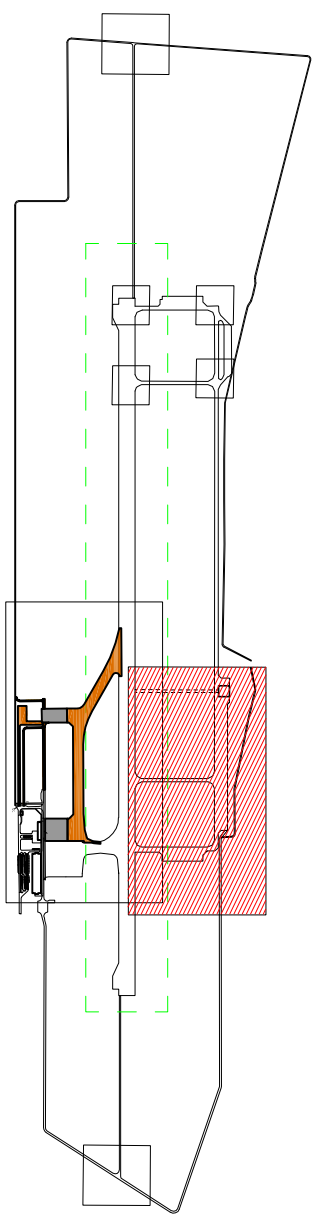


LEGENDA

Zakres mapy do celów projektowych z dnia 8.07.2016
wpisany do zasobów PODGK w Szczycie o nr identyfikacyjnym
P.2817.2016.1333

- Współrzędne przecięcia osi drogi
- proś. trasa kabli nn
 - proś. kanalizacja energetyczna
 - proś. kanalizacja energetyczna wódna
 - oprawy nieczynnych płaszczyzn lotniska, nazemne
 - zapora drogowa typu "JERSEY" h=25cm (biała oraz czarna)
 - proś. fundament masztu oświetleniowego
 - Świata ochronne DS
 - proś. fundament znaku pionowego
 - Nawierzchnia z kostki betonowej



PROJEKT NINIEJSZY ZOSTAŁ OPRACOWANY NA CIERKOWE KOPPI MARY DO CELÓW
PROJEKTOWYCH I PRACEJ DLA ZASOBU PODGK W SZCZECIE W DNIU 08.07.2016r.
POD NUMEREM P.2817.2016.1333

Główny Projektant

KOORDYNACJA MIĘDZYBRANŻOWA

Branża	Inne branże	Nr upraw.	Podpis	Data
Elektrotechnika	Inst. Bogdan Królkowski	SI-377/77		08.2015
Wodociąg	mgr inż. Piotr Szulborski	Wd/032/P004/13		08.2015
Sanitarno-techniczne	mgr inż. Roman Przybyłek	LON 71/87		08.2015
Sanitarno-techniczne	Inst. Zygmunt Michalak	SI-1508/74		08.2015

"WARMIA I MAZURY" Sp. z o.o.
ul. Szymany 150, 12 - 100 Szczecino

BIURO STUDIÓW I PROJEKTÓW LOTNISKOWYCH **POLCONSULT** Sp. z o.o.
00 - 697 Warszawa, ul. Al. Jerozolimskie 53

REGIONALNY PORT LOTNICZY OLSZTYN-MAZURY
Warmia i Mazury Sp. z o.o. Szymany 150, 12-100 Szczecino

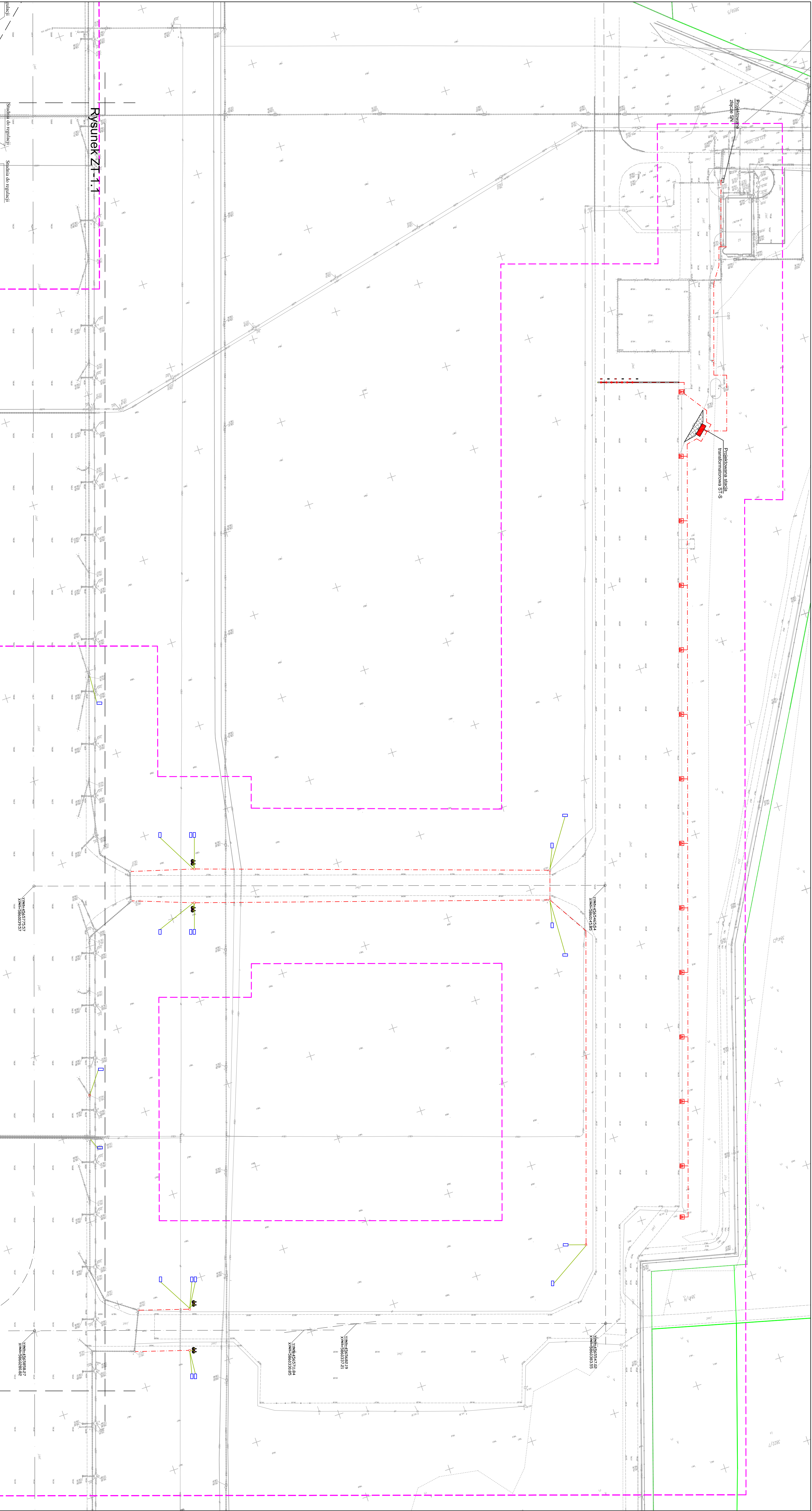
OPRACOWANIE KOMPLEKSOWEJ, WIELOBRANŻOWEJ DOKUMENTACJI PROJEKTOWEJ NA
ROZBUDOWĘ I PRZEBUDOWĘ INFRASTRUKTURY LOTNISKOWEJ OLSZTYN - MAZURY

PROJEKT BUDOWLANY

TOM 1. PROJEKT ZAGOSPODAROWANIA TERENU

Projekt zagospodarowania terenu

Nazwa	Nr upraw.	Data	Podpis	Wzrost
Projektant	mgr inż. Ryszard Zaremba	08.2016		180 cm
Opisownik	mgr inż. Bartosz Graczyk	08.2016		180 cm
Spis treści	mgr inż. Damian Tomaszewski	08.2016		180 cm



Skala 1:1000

ZT-1.1.2